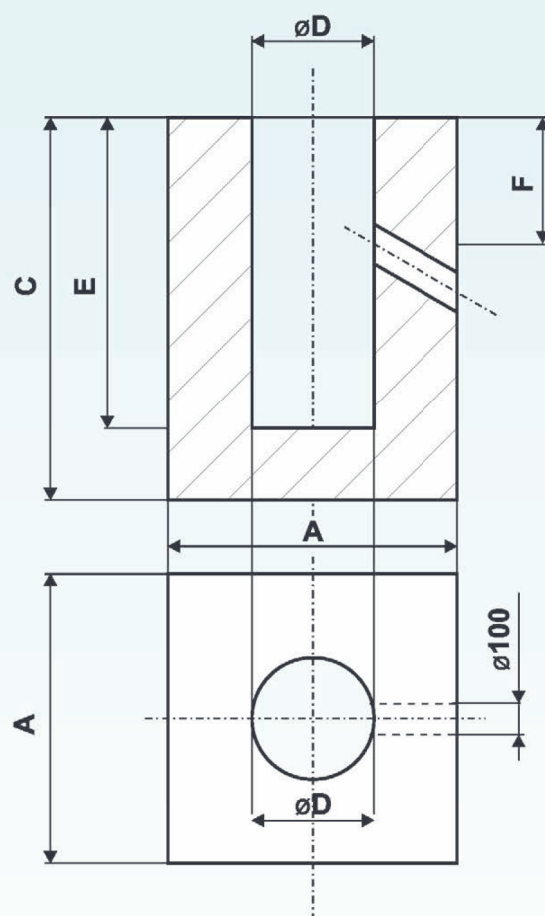


# Kotvení osvětlovacích stožárů – doporučené

Kotevní bloky osvětlovacích stožárů jsou prováděny z prostého betonu tř. B20

Minimální výška kotevního bloku je 1,2 m.

Schéma kotevního bloku



Orientační rozměry kotevního bloku

VÝŠ KA STO ŽÁR U	PŮDO RYS ROZM ÉR	VÝŠK A BLOK U	PRŮM ĚR OTVO RU	HLOU BKA OTVO RU	HLOU BKA ROZM ÉR	BETO N ČTVE RCOV Ý ZÁKL AD	BETO N KRUH OVÝ ZÁKL AD
H (m)	POUŽITÝ (mm)	BETON (mm)	PRŮMĚR (mm)	HLOUBKA (mm)	HLOUBKA (mm)	16/20 (m3)	d (m)
STOŽÁR BEZ VÝLOŽNIKU							
4	500	1200	150	600	425	<b>0,30</b>	0,56
5	550	1200	150	800	425	<b>0,36</b>	0,62
6	600	1200	150	1000	450	<b>0,43</b>	0,68
7	650	1200	150	1000	450	<b>0,51</b>	0,73
8	700	1200	150	1000	450	<b>0,59</b>	0,79
STOŽÁR S VÝLOŽNÍKEM							
8	800	1700	300	1500	525	<b>1,09</b>	0,90
10	900	1700	300	1500	525	<b>1,38</b>	1,02
12	1000	1700	300	1500	550	<b>1,70</b>	1,13
14	1100	1700	300	1500	550	<b>2,06</b>	1,24
16	1100	2000	350	1800	550	<b>2,42</b>	1,24
18	1200	2000	350	2000	550	<b>2,88</b>	1,35
20	1200	2000	400	2000	550	<b>2,88</b>	1,35

Tabulková výpočtová únosnost základové  
zeminy:  $R_{dt} = \min. 100 \text{ kPa}$

## Doplňující značení stožárů

<b>A</b>	jednou osazený, dvoustupňový	<b>L</b>	lehčí varianta
<b>B</b>	dvakrát osazený, třístupňový	<b>ST</b>	střední varianta
<b>DD</b>	dvoudílný	<b>T</b>	těžší varianta
<b>P</b>	přírubový	<b>Z</b>	zesílená varianta
<b>S</b>	lehčí střední		

**PPU** spol. s r.o.

INŽENÝRSKÝ ATELIER  
PORADENSTVÍ - PROJEKCE - URBANISMUS  
VYŽLOVSKÁ 2243 / 36, 100 00 PRAHA 10

DOPRAVA, KOMUNIKACE, TERÉNNÍ ÚPRAVY  
INŽENÝRSKÉ SÍTĚ, TECHNICKÁ INFRASTRUKTURA  
ŽIVOTNÍ PROSTŘEDÍ, HLUK, EXHALACE  
POČÍTAČOVÉ ZPRACOVÁNÍ, PLOTROVÁNÍ

ZÁPIS V OBCHODNÍM REJSTŘÍKU U MĚSTSKÉHO SOUDU  
V PRAZE, ODÍL C.Č.VLOŽKY 20939, IČ 49613481

**HG ELEKTRO**

HG elektro spol. s r.o.,  
Lobezská 1526/20, 326 00 Plzeň

VYPRACOVAL: ING. TOMÁŠ VEJRAŽKA

KONTROLOVAL: ING. MARCEL KAMÍNEK

ODP.PROJEKTANT SPEC.: ING. JAROSLAV HAVLÍK

ŠÉFPROJEKTANT STAVBY: ING. TOMÁŠ VEJRAŽKA

STAVBA: VÝSTAVBA PARKOVIŠTĚ P+R OLBRAMOVICE  
OLBRAMOVICE

OBJEKT: SO 401 - VEŘEJNÉ OSVĚTLENÍ

VÝKRES:

**betonové základy stožárů**

OBJEDNAVATEL: KSÚS p.o.

Zak.č.: 6655-2203

DATUM: 05/2022

PROFESE: DOPRAVA

STUPEŇ PD: PDPS

FORMÁTY A4: 1

MĚŘÍTKO: -----

ČÁST  
D.1.3.

Č.PŘÍLOHY

**11**